

Section internationale brésilienne

En savoir 

Avec ton professeur de portugais

Au lycée

Melkior et

Garré



@SIB.GUYANE

2023-2024

INSCRIPTIONS JUSQU'AU

12 MAI 2023





SOMMAIRE

BACCALAUREAT FRANCAIS INTERNATIONAL (BFI)

1. POURQUOI ETUDIER EN SECTION INTERNATIONALE BRÉSILIENNE (SIB) ?

2. QUE FAIT-ON EN SECTION INTERNATIONALE BRÉSILIENNE (SIB) ?

3. POUR QUELLES MATIERES JE VAIS REVISER?

4. EST-CE QU'ETUDIER AU LYCEE MELKIOR ET GARRE VA ME PLAIRE ?

5. COMMENT JE FAIS POUR M'INSCRIRE ?



Orientação

Meu futuro no liceu

1. POURQUOI ETUDIER EN SECTION INTERNATIONALE BRÉSILIENNE (SIB)



@SIB.GUYANE

Devenir un jeune sélectionné pour être représentant de la culture brésilienne en France et...



Lista de leituras de verão 2021



L'élève Marina Sadi (2016-2019) récompensée d'une bourse d'étude

Section Brésilienne



Journées du patrimoine. Visite de l'ambassade du Brésil à Paris



Les élèves de la section brésilienne sont reçus par l'Ambassadeur du Brésil



Concours scolaire – 5 mai : journée mondiale de la langue portugaise



Visite à l'exposition "Gold" de Sebastião Salgado à la Galerie Polka

... en Guyane française, où se trouve la plus longue frontière de la France, avec le Brésil

Moment solennel avec les mots de
bienvenue de M. Consul Demétrio
Bueno Carvalho aux nouveaux
élèves de la SIB (2022).



Retour en images de la rencontre avec le consul du Brésil



https://www.youtube.com/watch?v=_3XC6lrcjqk&t=1s





Présentation des «*Fábulas Fabulosas* » au restaurant du lycée

Objectif

- ▶ Pratiquer une langue étrangère de façon approfondie, à travers la **littérature** et **l'appréhension fine des spécificités culturelles du Brésil**.
- ▶ Permettre **l'intégration et l'accueil** d'élèves issus d'établissements étrangers dans le système éducatif français, tout en leur permettant de bénéficier d'une formation dans leur langue maternelle.
- ▶ Suivre en plus du programme courant, des **enseignements spécifiques** (Langue et Culture littéraire, DNL Histoire géo).



La Section Internationale Brésilienne permet aux élèves

- ▶ De passer le Baccalauréat Français International
- ▶ Postuler plus facilement dans les **grandes écoles internationales**, des universités brésiliennes ou de pays lusophones
- ▶ **Valoriser tout dossier de candidature** à une classe préparatoire aux grandes écoles ou un IUT
- ▶ Avoir un **CV intéressant** pour les 1000 entreprises françaises installées au Brésil
- ▶ **Devenir un vrai pont de la coopération France/Brésil en Guyane**



Orientação

Meu futuro no liceu

2. QUE FAIT-ON EN SECTION INTERNATIONALE BRÉSILIENNE (SIB)



@SIB.GUYANE

Plusieurs activités et opportunités de rencontre sont proposées

En Guyane



La Section Internationale Brésilienne (SIB) anime des ateliers lusophones pour des enfants du quartier Bonhomme.



au Brésil



la Section Internationale Brésilienne rencontre 50 sociétés et micro-entreprises, dont Inteceleri, l'un des principaux partenaires avec Google do Brasil.

Mobilité financée par des partenaires

Visite au Parc Aquatique "Beach Park" de Fortaleza, Ceará au Brésil



Aéroport de Recife, Pernambuco



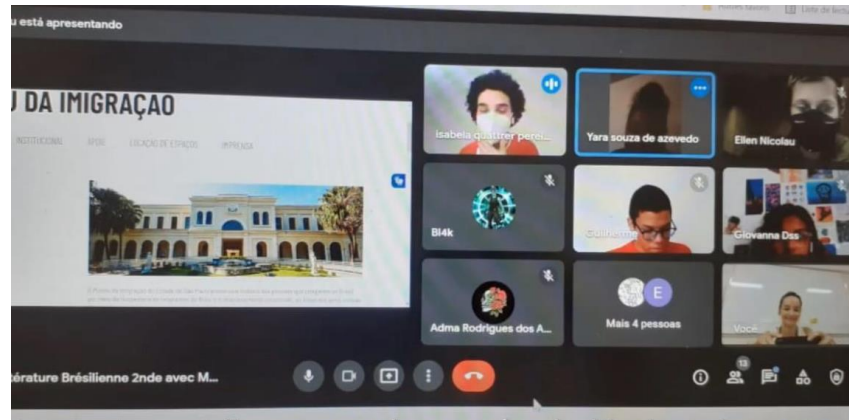


Des sorties et des animations culturelles en ville

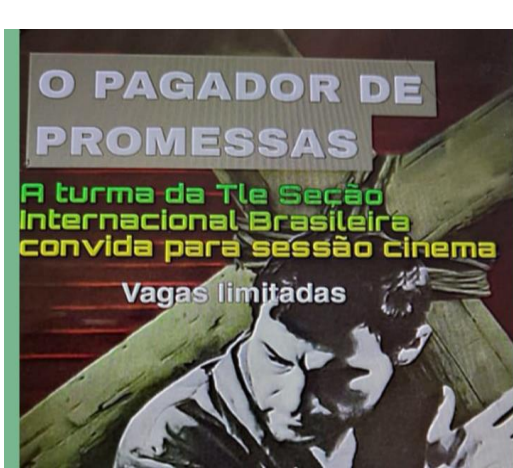
- ▶ **Visite à l'exposition** sur la culture amérindienne au Musée Alexandre-Franconie et au Fort Ceperou ;
- ▶ **Au salon International du Livre** de Guyane ;
- ▶ **Au Parc Amazonien**, pour en savoir plus sur les métiers verts ;
- ▶ **Au théâtre** (ENCRE) et l'atelier d'éloquence ;
- ▶ **Organisation de l'évènement** Une Saison au Brésil au Centre Culturel Sport et Éducation (C.A.S.E) ;
- ▶ **Participation à l'évènement** Rencontre Brésil à Bees Work.

Rencontres en ligne

- ▶ **Plusieurs musées de Sao Paulo**, notamment de la Lingua Portuguesa
- ▶ **Acteur et dramaturge** de l'Aleatória Cia de Teatro
- ▶ **Chercheuses de l'ONG** Metaestratos
- ▶ **Enseignants Universitaires** (Senac et UNIFAP)
- ▶ **Élèves du Lycée international** de Paris (LIEP)



2h par semaine, une salle d'informatique est dédiée aux élèves de 1ère pour le développement de partenariats à l'étranger.



ATELIERS DE LA SECTION INTERNATIONALE BRESILIENNE

SEMAINE DES TALENTS. DU 13 AU 17 FEV
INSCRIVEZ VOUS A LA VIE SCOLAIRE

LUNDI
13
10h-12h

Atelier vélo, 1G2 & Sprint Club Macouria, venez avec votre vélo
Vérification des vélos. Parcours d'obstacles
Championnat sur chronomètre avec prix

MARDI
14
14h-15h

Forro brésilien, la danse des cow-boys TG2 & Patricia Carvalho
Un voyage sur l'évolution du rythme de la danse traditionnelle de la région nord-est du Brésil

MERCREDI
15
12h-13h

Capoeira, l'art martial afro-brésilien 2GT2 & Energia Pura
Instruments de musique
Chansons et mouvements de capoeira

VENDREDI
17
9h-11h

Culture et artisanat amérindiens TG2 & Tabitha Sabajo de l'ethnie Arawak venez avec votre paire de ciseaux
Danse amérindienne. Fabrication d'un serre-têtes ou d'un objet traditionnel



lycée Melkior-Garre

@sib.guyane



@sib.guyane

RENCONTRE AMICALE

10h - Présentation de la section internationale brésilienne et la bienvenue aux nouveaux élèves :
Avec le Consul général du Brésil Monsieur Demétrio Bueno Carvalho

10h30 - Jeux lusophones, ateliers :
Karaoke
Cidade dorme
Canto das palavras (Stop)
Uno versão brasuca
Visite de l'expo au CDI
Voyage virtuel à Brasília et Olinda
Memory Conheça o Brasil

12h - Moment convivial :
Goûter proposé par les élèves en partenariat avec le snack du lycée.

L'AGENDA DU JOUR

Réservé aux élèves de la section internationale brésilienne et les invités

CANTAR E DANÇAR PARA RESISTIR

Dia 20 de novembro, dia da consciência negra

Agenda:

- 10h00 Em memória de Zumbi dos Palmares, Patrícia Carvalho
- 10h10 A luta continua com Marielle Franco, Thalita Olimé
- 10h30 Cantar para resistir, o karaokê irado da 1ère SIB
- 11h00 Dançar para libertar, Gwoka de Guadeloupe com David Banerman

ORGANIZADO PELA TURMA DE 1ÈRE DA SEÇÃO INTERNACIONAL BRASILEIRA DO LYCÉE MELKIOR ET GARRÉ



Orientação

Meu futuro no liceu

3. POUR QUELLES MATIERES JE VAIS REVISER



@SIB.GUYANE

Programme de langue et littérature pour la classe de seconde

Objectif : niveau B2/C1.
Développer le goût de la lecture, de l'écriture et de l'expression personnelle.

- ▶ Le théâtre
- ▶ le récit court (nouvelles)
- ▶ La création poétique
- ▶ Arts visuels
- ▶ Cinéma, séries
- ▶ Musique



ANÁLISE DO ABAPORU

O DACTO é um elemento característico da flora nordestina e, portanto, uma imagem empregada simbolicamente para retratar a brasilidade.

O BOL símbolo do calor e da energia que propicia a vida, o acal pintado por Tarsila também impõe condições de trabalho duras aos funcionários rurais.

OMBEÇA PEQUENA Alheio(a) ao que se passa ao redor, o rosto também não apresenta olhos. Uma das teorias é que a cabeça pequena é um sinal da condição de desvalorização do trabalho intelectual no Brasil.

PÉ E MÃO ENORMES Os pés e as mãos ampliados destacam o sofrimento do trabalhador brasileiro, a demasiada importância dada à força braçal e ao trabalho físico.



Nasceu em Pernambuco, faleceu no Rio de Janeiro.

Manuel Bandeira (1886-1968) foi um poeta brasileiro.

- "Vou-me Embora pra Pasárgada" é um dos seus mais famosos poemas.
- Foi também professor de literatura, crítico literário e crítico de arte.
- Os temas mais comuns de sua obra são: a paixão pela vida, a morte, o amor, o erotismo, a solidão, o cotidiano e a infância.

Seu poema «O Sapato» está na Semana de Arte Moderna de 1922.

« Quero a delícia de poder sentir as coisas mais simples »

Você perdeu seu bichinho de estimação!

Para tentar encontrá-lo, crie seu anúncio de busca.

PROCURA-SE PORQUINHO DA ÍNDIA



Se você perdeu seu bichinho de estimação, não se desespere! Aqui você encontra o seu bichinho de estimação. Não se preocupe, ele está bem. Ele só precisa de um pouco de carinho e de um lugar para se abrigar. Se você quiser adotá-lo, basta clicar no botão "Adotar".

Reescreva todo o poema com seu animal de estimação no lugar. Use a sua criatividade para substituir todas as expressões destacadas por outras:

Porquinho da Índia
Quando eu tinha seis anos
Criei um porquinho da Índia.
Que dor no coração me dava
Porque o bichinho só queria estar debaixo do freio!
Levei ele para a rua.
Para os lugares mais sujos, mais limpísimos.
Ele não gostava:
Queriu estar debaixo do freio.
Não fazia caso nenhum dos meus ternurinhos.
- O meu porquinho da Índia foi a minha primeira namorada.

(Manuel Bandeira)



GOTA D'ÁGUA

Rio, 8 de dezembro de 1975
Paulo Pontes e Chico Buarque



VOCÊ JÁ FOI AO TEATRO?

- Como costuma ser uma peça de teatro?
- Onde acontecem os espetáculos?
- E onde você acha que a peça de teatro ao lado aconteceu?

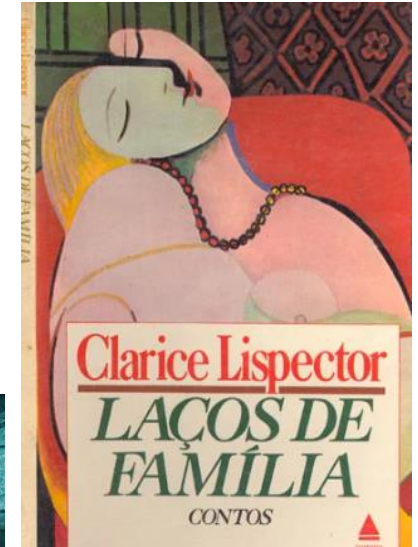
Tarsila do Amaral

1886 - 1973



Tarsila, em correspondência trocada com a família em 1924, deixou claro a sua vontade de se tornar uma pintora da sua terra:

« Sinto-me cada vez mais brasileira: quero ser a pintora da minha terra. Como agradeço poder ter passado na fazenda minha infância toda. As reminiscências desse tempo vão se tornando preciosas para mim. Quero, na arte, ser a caipirinha [da fazenda] de São Bernardo, brincando com bonecas de madeira, como no último quadro que estou pintado ».



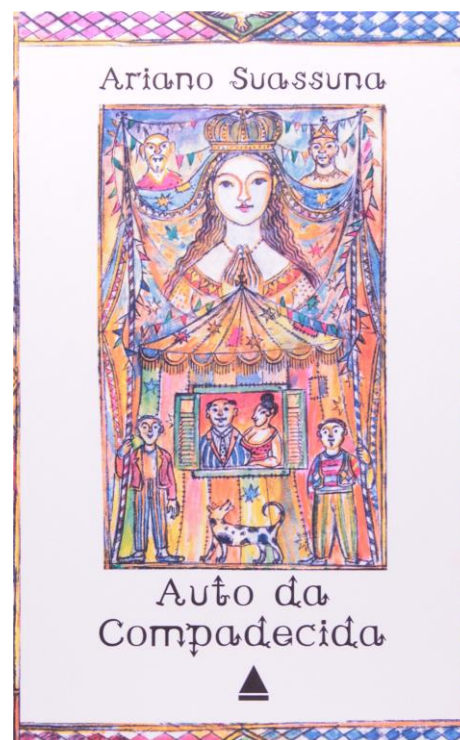
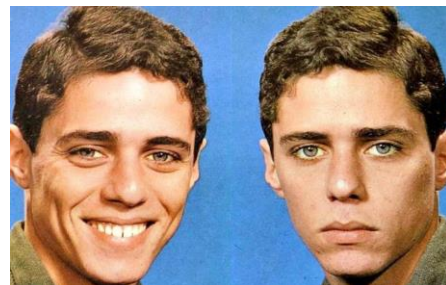
III. Escrevendo sua própria lenda

Inspire-se em uma lenda conhecida para inventar a sua.

Programme d'approfondissement culturel et linguistique pour la classe de 1ère

Objectif : niveau C1. Acquérir une culture littéraire ouverte aux autres langages artistiques et en lien avec les autres disciplines

- ▶ Le récit réaliste, moderniste et contemporain (nouvelles et romans) ;
- ▶ Le théâtre contemporain ;
- ▶ La poésie moderniste et contemporaine ;
- ▶ La chronique brésilienne ;
- ▶ Les régionalismes ;
- ▶ Arts visuels, cinéma, musique.



I. Crônica "Sufilê de Chuchu"

Luiz Fernando Veríssimo

Antes de ler:

- O que é um sufilê de chuchu? Você já provou?
- Por que você acha que esse prato está no título do texto? Faça hipóteses sobre o tema que será tratado nesta crônica.



EE. EOI. Esboce seus personagens e apresente para a classe



Imagine um ou mais personagens que norteiam a vida do teu protagonista. A exemplo das personagens machadianas, dê a elas características realistas, repletas de contrastes e antiteses.

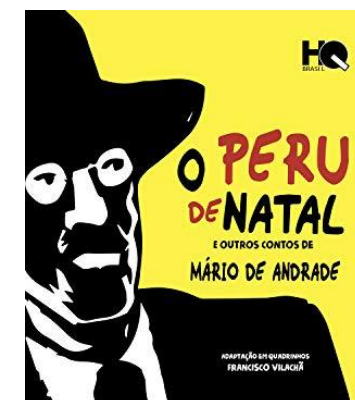


Laboratório de escrita criativa

Expressão Escrita, nível B1, escreva descrições detalhadas sur uma gamme étendue de sujets familiers.

O que será que aconteceu com a Duda depois que sua mãe passou a receita errada do sufilê de chuchu?

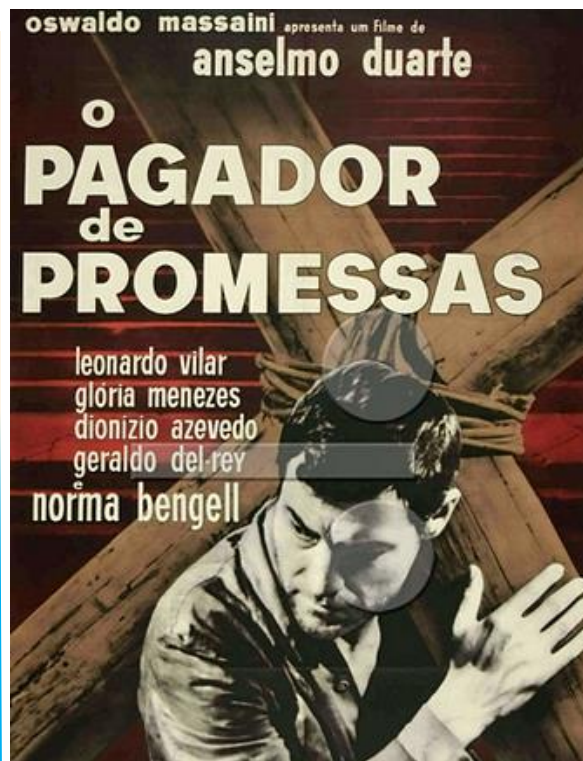
Usando a sua criatividade, escreva um ou dois parágrafos finais para adicionar ao texto do Veríssimo, explicando o desenrolar da história a partir desse momento (onde ela está, o que está fazendo, como está se sentindo...).



Programme d'approfondissement culturel et linguistique pour la classe de Tle

Objectif : niveau C1. Analyser trois œuvres obligatoires définies par le programme. Pour l'année 2023, les œuvres sont :

- ▶ Le récit réaliste : Raul Pompéia, *O Ateneu*, 1888
- ▶ Le théâtre contemporain : Dias Gomes, *O Pagador de promessas*, 1960
- ▶ La poésie moderniste : Carlos Drummond de Andrade, *José e outros*, 1967



E o que será que os adolescentes do LIEP pensam a respeito?



- Converse com os jovens de Paris :
- ✓ Grave um vídeo para fazer uma breve apresentação sobre você (1minuto no máximo)
 - ✓ Redija uma mensagem online sobre temas, tabus e referências acerca dos seus anseios e da juventude de um modo geral (3 a 5 parágrafos).

Programme de l'enseignement de connaissance du monde pour les classes de première et terminale

Objectif : niveau C1.

S'engager dans un projet individuel en lien avec un partenaire du Brésil. Les sujets sont les suivants :

- ▶ Penser la société ;
- ▶ Habiter le monde ;
- ▶ Construire l'avenir.

Compétences : Se documenter, communiquer et analyser



Cette option est-elle trop difficile ?

Les horaires (+4h sur EDT)

- ▶ **Seconde** : 3h de portugais + 4h langue et littérature + 2h d'histoire-géographie en portugais (DNL)
- ▶ **Première** : 2h30 de connaissance du monde + 4h approfondissement culturel et linguistique + 2h d'histoire-géographie en portugais (DNL)
- ▶ **Terminale** : 2h00 de connaissance du monde + 4h approfondissement culturel et linguistique + 2h d'histoire-géographie en portugais (DNL)

A savoir !

Épreuves (fin mai/juin)

Epreuve d'approfondissement culturel et linguistique

- ▶ Composition écrite en portugais. Durée 4h
- ▶ Commentaire littéraire oral en portugais. Durée 20 min

Epreuve d'Histoire-Géographie

- ▶ Composition écrite rédigée en portugais. Durée 4h
- ▶ Interrogation orale en portugais. Durée 20 min

Oral de connaissance du monde

- ▶ Interrogation orale en portugais. Durée 20 min



Orientação

Meu futuro no liceu

**4. EST-CE QU'ETUDIER AU LYCEE MELKIOR
ET GARRE VA ME PLAIRE**



@SIB.GUYANE

Nouvelles infrastructures, investissements et projets de la SIB (2021-2023)

- ▶ **Club Littéraire Multimédia au CDI**, avec l'acquisition de 12 liseuses, une caméra et un microphone (1200 €)
- ▶ **Évènements culturels en ville** (800 €)
- ▶ **Nouvelles togés** pour les cérémonies de remise de diplôme (600 €)
- ▶ **Nouveaux livres** de littérature et de portugais pour le CDI et le placard de la salle de la section (570 €)
- ▶ **Atelier de plantation d'arbres** en partenariat avec la vie lycéenne pour aider à financer le voyage (490 €)
- ▶ **Augmentation du budget** des sections internationales du lycée (1700 €/an)
- ▶ **Voyages au Brésil**, soutien du FEBECS et de la CTG (25000 €/an)



Utilisation de la nouvelle salle de jeux de la Maison de la Vie Lycéenne



Partenariat avec le CDI dans des locaux flamboyants neufs



Capoeira à l'internat



Soutien aux élèves de communes éloignées

- ▶ **La cantine**, demi-pension ou pension complète. Les prix peuvent varier selon la condition sociale de l'élève (à partir de 64 € le trimestre).
- ▶ **L'internat**, avec trois élèves par chambre. Le dossier de candidature est préparé au collège. L'admission de l'élève est du ressort du Chef d'établissement. En savoir plus [ici](#)
- ▶ **Le transport scolaire**, demandé par le responsable sur le site de la CACL, à partir du 4 juillet 2022. En savoir plus [ici](#).

Entre 2021-2023, tous les élèves de la SIB qui ont demandé soutien de l'internat, de la cantine et de transport ont été pris en charge.

Documentaire sur la vie à l'internat du lycée



<https://vimeo.com/372120752>





Orientação

Meu futuro no liceu

5. COMMENT JE FAIS POUR M'INSCRIRE ?



@SIB.GUYANE

Pour quels élèves?

Profil

- ▶ Elèves de culture lusophone,
- ▶ Binationaux ou bilingues portugais-français,
- ▶ Ayant un bon niveau en portugais, possédant une solide motivation pour lire des œuvres littéraires brésiliennes en portugais et échanger avec des partenaires étrangers
- ▶ Intéressés à élaborer des projets autour de la culture brésilienne et lusophone.

A savoir !

Comment est-on sélectionné ?

- ▶ Une première sélection à partir du livret scolaire envoyé par ton collège.
- ▶ Épreuves écrite et orale au lycée Melkior
- ▶ Vous pouvez voir les [épreuves d'admission](#) antérieures, ainsi qu'une présentation plus complète de la section, sur le [site du lycée](#)

Modalités de sélection pour l'entrée en seconde internationale

(DATES A CONFIRMER)

- ▶ Promotion de la SIB et visites aux collèges à partir du mois de mars, les lundis ;
- ▶ **Inscriptions jusqu'au 12 mai**. Dossier à remplir disponible au collège ou sur le site web du lycée. Plus de détails [ici](#) ;
- ▶ **Epreuve écrite le 24 mai**, mercredi après-midi, 2h de composition. Voir exemple d'épreuve [ici](#) ;
- ▶ **Epreuve orale le 7 juin**, mercredi après-midi. Échange autour d'une iconographie.

M. BEREAU et M. GRANGER, les enseignants de DNL histoire-géo pendant l'épreuve écrite d'admission (2022).



Reconnaissance et cérémonie spéciale dédiée aux élèves de la Section Internationale Brésilienne

en fin d'année, une remise d'attestation BFI, avec Stéphane Granger docteur en géographie et Mme l'Inspectrice de portugais.



SIB 2021 – 2022, Retour en Images



https://www.youtube.com/watch?v=_WUc9uGT5dQ&t=101s





EQUIPE OIB

MERCI / OBRIGAD@

@sib.guyane

p 30